



いずみおおつ

ホームページが新しくなりました。お気に入り登録をお願いします!



2026年(令和8年)5月1日

第200号

泉大津市社協
イメージキャラクター ハートちゃん

つながり続けて200号、これからも地域とともに

泉大津市社会福祉協議会の「社協いずみおおつ」は、昭和60年度創刊から今回で200号の発行を迎えました。これまで地域の皆さまに支えられながら、福祉の取組や地域のつながりをお伝えしてきました。

今後も地域に寄り添いながら、地域福祉の情報をお届けしていきたいと思えます。



広がる支え合いの輪 数字で見る社協

創刊号から今日まで、車いす貸出事業などの利用は着実に増加し、地域の支え合いの輪が広がっています。

車いす貸出件数
5,961件(H1~)

ボランティア活動者数
12,988人

ひとり暮らし友愛訪問者数
201,167件(H2~)

各種ボランティア養成講座受講者数
1,788人(S62~)

S60年度~R6年度事業報告書

読者アンケート ご協力をお願い



今後のより良い紙面づくりのため、皆さまのご意見をお聞かせください。ご回答いただいた方の中から抽選で5名様にプレゼントをご用意しています。

アンケート項目

- ① 年齢
- ② どのような記事に興味がありますか?
(該当するものに○)
・報告 ・募集案内 ・事業説明
・その他()
- ③ ご意見・ご感想をお聞かせください。

応募期間 5月1日(金)~20日(水)

回答方法 ・ハガキ(社会福祉協議会アンケート係 行) 住所、氏名、電話番号を記入
・二次元コード(スマートフォン等からご回答いただけます)

プレゼント内容 ハートちゃんグッズセット (ボールペンなど)

プレゼントについて 当選者の発表は、商品の発送をもってかえさせていただきます。皆さまからのご回答を心よりお待ちしております。



アンケートはこちらから

しゃべる!

200号記念ポートレート

社協いずみおおつ200号を記念して、市内で活躍している皆さんにお祝いコメントをいただきました。写真横の二次元コードを読み取っていただくと、ショート動画が再生されます。ぜひ、読み取ってみてください。



地区福祉委員長
森元 美織 様



ボランティア連絡会
油谷 純子 様



社会福祉法人 覚寿園
藤原 一樹 様



社協評議員
三井 孝夫 様



※動画の再生には、Instagramアプリが必要になる場合があります。

地域とともに歩む 地域貢献委員会



社会福祉協議会地域貢献委員会は、市内の社会福祉法人で高齢・障がい・子どもそれぞれの社会福祉施設相互の連絡調整と交流並びに社会貢献事業への協力等を図り、地域福祉の推進に努めるため平成28年に結成しました。

地域と社会福祉法人がつながり、互いに支え合える関係づくりをめざして、意見交換会や研修会を開催しています。これにより、社会福祉法人が地域により一層貢献できるよう、さまざまな取組を推進しています。

また、令和7年度からはフードドライブ支援事業にも取り組み、食品ロスの削減と生活支援の充実を図っています。

社会福祉法人とは、社会福祉事業を行うことを目的として、社会福祉法に基づいて設立された公益性が高い法人です。社会福祉事業の主たる担い手として高齢・障がい・子どもなどの事業を行っています。

また、地域福祉の担い手として、社会福祉事業にとどまらない、地域のニーズに対応した活動も行っています。

加入施設一覧

和泉乳児院
いずみこどもの家
助松寮
みらいずこども園
南海かもめ認定こども園
とれぞあ子ども園
認定こども園ぱる
すこやか認定こども園
特別養護老人ホーム 百楽園

特別養護老人ホーム 覚寿園
特別養護老人ホーム オズ
特別養護老人ホーム オズだいすき倶楽部
特別養護老人ホーム ローズガーデン条南苑
特別養護老人ホーム 美休
みなと
カモメ
ワークショップかりん
ワークさつき



フードドライブ・日用品ドライブの実施をサポートします

回収ボックスとのぼりを無料貸出中

地域貢献委員会では、食品ロスの削減と地域での支え合いを広げる取組として、「フードドライブ支援事業」を実施しています。市内の事業所や団体の皆さまがフードドライブ・日用品ドライブを実施しやすいよう、「回収ボックス」と「のぼり」を無料で貸し出し、活動をサポートします。

フードドライブ・日用品ドライブとは、ご家庭やオフィスで使われずに眠っている未使用食品や日用品を持ち寄り、生活にお困りの方や子ども食堂などへ届ける仕組みです。賞味期限内の食品を有効に活用することで食品ロスの削減につながり、地域で「おすそわけの輪」を広げることができます。

詳しくはお問合せください。

問合・申込 いずれも地域総務課（地域貢献委員会事務局）（電話23-1393）

高齢者向け
宅配弁当

まごころ弁当
泉大津・忠岡店



お弁当1個から 配達無料!!

お試し
1食
無料!!

普通サイズ
594円
(税込)

受託 泉大津
みなと会

お問い合わせ・
ご注文はこちらから

TEL 0725-90-5552

新規開設!! 相談支援センターほっとハート



障がい者福祉をもっと、ちいきの当たり前に。
FUN365
Fukushi Universal Network

社会福祉法人
大阪府障害者福祉事業団

ワークさつき

泉大津市春日町23-3

TEL:0725-22-8981

ラジオ番組
You Tube 配信中



社会福祉法人 泉大津市社会福祉協議会

令和8年度事業計画

“いずみおおつの地域の絆～ぬくもりの手と手をつなぎ 共に支えあえるまち泉大津～”

社会福祉協議会では、今年度も地域福祉のパートナーとして、地域の住民や福祉関係者と共に事業を進めていきます。

重点施策 1

ボランティア及び市民活動の育成

ボランティア活動などに関する情報提供を行うとともに、自主的に行うまちづくり活動や、そこに市民が参加できる機会や居場所づくりに対して支援を行います。

- ・ボランティア体験プログラムの充実
- ・ボランティアサロンなど活動の場の充実



重点施策 2

小地域ネットワーク活動の推進

支援の必要な人が地域のなかで孤立することのなく、困った時に地域で気軽に相談できるよう、市民・団体・関係機関・行政などが協力しながら地域で支え合える仕組みづくりを推進します。

- ・地域で活動する各団体の高齢者など見守り活動の支援
- ・小地域ネットワーク活動の推進支援
- ・地域関係団体の情報共有の充実



重点施策 3

住みやすい生活環境の整備

誰もが安全・安心して生活を送ることができるよう、地域住民や民間事業者などと連携し、生活に必要な地域資源の整備を行います。

- ・総合福祉センターの利便性の向上
- ・買い物支援の推進



重点施策 4

権利擁護の推進

判断能力が不十分な人や支援を必要とする誰もが適切に制度やサービスを利用でき、権利が守られ、住み慣れた地域でその人らしく生活ができるよう権利擁護に関する取組を推進します。

- ・権利擁護セミナーなどの開催
- ・日常生活自立生活支援事業の充実



重点施策 5

再犯防止の取組

全ての人々が尊重され、尊厳をもって生きることができるよう、犯罪をした人などの社会復帰の支援に協力する地域の意識醸成を図ります。

- ・犯罪や非行のない地域社会の構築に向けた啓発活動の推進
- ・市内小中学校や地域との連携による非行防止の推進



重点施策 6

地域課題に分野横断的に対応する体制強化

経済的に困窮している人だけでなく、家族問題や健康問題、ひきこもりなどの社会的孤立状態にある人、複雑かつ多様な課題や制度の対象となっていない課題を抱えた人を早期に把握し、誰もが地域で自立した生活を送ることができるよう、包括的な体制づくりを進めます。

- ・地域包括ケア会議などの開催
- ・CSWとの連携強化



詳しくはホームページをご覧ください

令和8年度 社会福祉協議会 会員募集中!

～だれもが安心して暮らせる福祉のまちづくりをめざして～

会員の種類と年度会費

※会員会費は1口以上何口でも結構です。

◎住民会員

1口 500円/年度

市内にお住まいの個人を対象

◎賛助会員

1口 500円/年度

市外にお住まいの個人を対象

1口 1,000円/年度

法人・団体・事業所などを対象

お申込みについて

◎社会福祉協議会へ会費を持参のうえ、直接お申込みください。

※皆さまからお預かりした会費を集約し、市内の地域福祉の向上に使わせていただきます。

初回相談無料

相続・遺言、成年後見など

本田・油谷合同司法書士事務所



072-438-2548

岸和田市上野町東19-16 南海本線と泉大宮駅よりすぐ

自治会会員募集中!

住み慣れた地域で安心して暮らすために自治会に加入しましょう!

泉大津市自治会連合会事務局 (泉大津市市民生活部市民協働推進課) (電話33-1131)

介護のご相談は どんなことでもお気軽に

無料



特別養護老人ホーム オズ

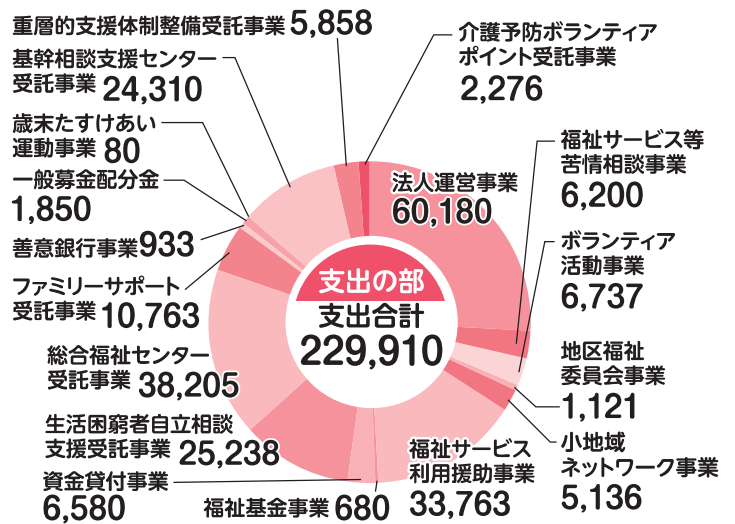
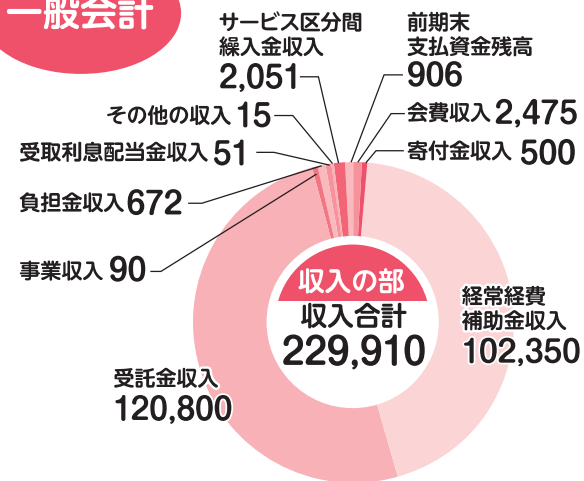
泉大津市菅原町 10-33

0725-33-6001

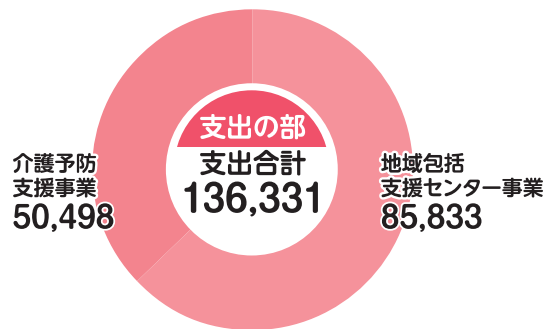
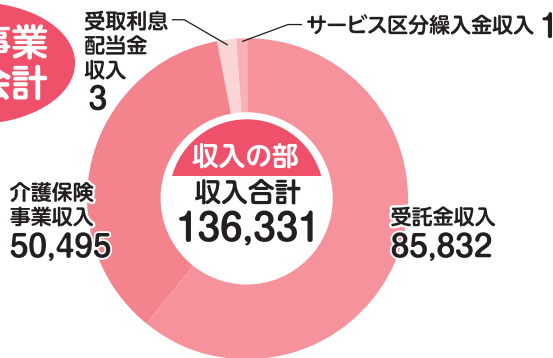
令和8年度 泉大津市社会福祉協議会予算

(単位:千円)

一般会計



公益事業特別会計



上条地区 子育てサロン「この指と一まれっ!!」

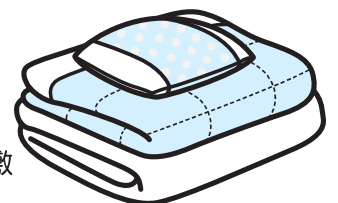
- 日時** 6月23日(火) 午前10時~11時30分 (身体測定は午前10時~11時)
- 場所** 助松長寿園(助松町2-14-8)
- 対象** 3歳以下のお子さんとその保護者
- 定員** 先着10組(駐車場先着3台)
- 費用** 無料
- 内容** 福祉委員による絵本の読み聞かせ、おしゃべりして、リフレッシュしてみませんか。市の保健師などによる身体測定や育児相談会、6月は七夕の飾りを作ります!
- 持物** バスタオル、お茶、オムツ、ミルクなど必要なもの
- 申込** 6月16日(火)まで電話またはWEB

偶数月に開催中



申込はこちらから

布団丸洗い乾燥サービス



対象者が使用している掛布団・敷布団各1枚をクリーニングします。

対象となる品物 対象者が使用している掛布団・敷布団各1枚 (1か月程度お預かりします。)

- 対象** 介護保険制度における要介護度4・5で常時寝たきりの人、または重度の身体障害者で常時寝たきりの人
- 定員** 先着10人 **費用** 無料
- 申込** 5月7日(木)から18日(月)までに「介護保険被保険者証」または「身体障害者手帳」と印鑑をご持参のうえ社会福祉協議会(総合福祉センター内)へお申込みください。(電話申込み不可)

問合せ・申込 いずれも地域総務課(電話23-1393)

事業所検索ができるWEBサイト

「ココスル泉大津」開設しました!!

障がい福祉サービス事業所が検索できるWEBサイトを開設しました。「事業所はどんな所がある?」「定員に空きはある?」などと思ったらサイトを覗いてみてください。検索するには、「ココスル泉大津」を入力してください。

こちらからもWEBサイトに繋がります。

問合せ 基幹相談支援センター
電話21-8601 ファクス21-8603
メールアドレスkikansoudan@syakyou.or.jp



コロナ特例貸付を利用された人へのフォローアップ支援

コロナ特例貸付の申請受付は令和4年9月30日に終了し、令和5年1月から返済が始まっています。

要件に該当する場合、償還免除や返済の猶予ができることがあります。詳しくは事務局までお問い合わせください。

また、生活や返済に関するお困りごとについて、専門機関の紹介などの支援も行っていますので、お気軽にご相談ください。

問合せ コロナ特例事務局(電話23-1393)

ボランティアセンターからのお知らせ



～大切な人を、家族を、命を守るため、知識と技術を学びませんか?～

救命講習会(普通救命講習I)

心肺蘇生やAEDの使い方、けがの手当など、応急手当を習得していただけるよう、救命講習を下記のとおり開催します。

参加者には、消防署から「普通救命講習修了証」が発行されますので、ぜひご参加ください。

日時 5月25日(月)
午後1時30分～4時30分
場所 消防本部(池浦町1-9-9)
対象 市内在住・在勤・在学の人

定員 先着30人
講師 市消防本部救急救命士
申込 5月7日(木)から開始
(5月21日(木)(必着)までにWEBまたは電話申込)

申込は
こちらから



参加費
無料

介護予防いきいきポイント事業 登録説明会

「介護予防ボランティア」を始めませんか?

市内の介護施設などでボランティア活動を行うことによりポイントが付き、たまったポイントを商品交換できる「介護予防ボランティアポイント事業」に参加していただくには、事前に説明会の受講が必要です。興味のある方はぜひご参加ください。

日時 6月16日(火) 午後1時30分～
場所 総合福祉センター
対象 市内在住の65歳以上の人

内容 ・ボランティアの心構え
・介護予防いきいきポイント事業について
・質疑応答

申込 前日までに来所または電話またはWEB



申込は
こちらから



ボランティアサロン 「ハートちゃん」



ボランティアに興味のある人集まれ!!

ボランティア活動について気軽に交流できる場です。今回はさわる絵本グループ「そよかぜ」による楽しく参加できるテーブルマット作製を開催します。

毎月
第4火曜日
開催中

日時 5月26日(火) 午後1時30分～
場所 総合福祉センター **定員** 15人
材料費 1,800円(希望者には飲み物とお菓子を100円で提供)
持物 裁縫道具一式
申込 テーブルマット作製は5月25日(月)までに
来所または電話またはWEB



申込は
こちらから

問合・申込 いずれもボランティアセンター(電話23-1393)

令和7年度社会福祉協議会 会員会費最終報告

令和7年度も皆さま方のあたたかいご支援ご協力をいただき厚くお礼申し上げます。令和7年度分の最終報告をいたします。

住民会費 市内にお住まいの人 259件 194,000円
賛助会費 団体または市外にお住まいの人 224件 1,696,000円

なお、皆さまからお預かりした会費は、地域で支える福祉活動および社会福祉協議会が進める地域福祉活動へ有効に活用させていただきました。

今年度も皆さまのご協力をよろしくお願いいたします。

献血にご協力を

献血は命を救える身近なボランティアです。皆さまのご協力をお願いします!

- 日時** 5月8日(金) 午前10時～午後4時30分
場所 コノミヤ泉大津店
- 日時** 5月27日(水) 午前10時～午後4時
場所 いずみおおつシティ
- 日時** 6月21日(日) 午前10時～午後4時
場所 大津神社

※正午～午後1時まで休憩します

問合 献血推進協議会(電話23-1393)

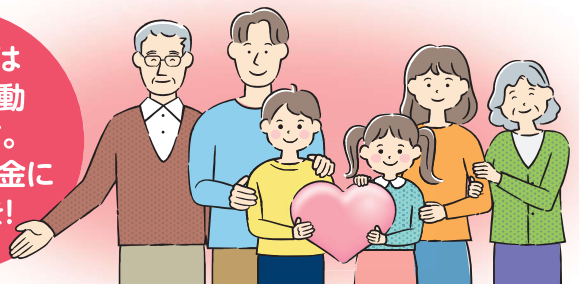
赤十字奉仕団員募集

市内で日本赤十字社の会員や資金協力を行う団員を募集しています。

※日本赤十字社の会員は、赤十字の人道的な活動に賛同し、資金協力する人

問合 赤十字奉仕団事務局(社会福祉協議会内)

5月、6月は
赤十字運動
月間です。
日赤活動資金に
ご協力を!



地域包括支援センターからのお知らせ



俺たちの珈琲塾 一杯の珈琲でつながりませんか？

男性の退職後の生活を楽しく過ごすために、一杯の珈琲で男性同士つながりませんか？ぜひ、ご参加ください！

参加費
無料

日時 5月27日(水)、
6月3日(水)、10日(水)、17日(水)、24日(水)
午前10時～正午 ※6月24日のみ時間変更有

場所 総合福祉センター

対象 市内在住の60歳以上の男性の人

定員 先着15人

講師 大西 宏樹 氏(自家焙煎ぐっどたいむ珈琲)

内容 珈琲の基礎を学び、実際に淹れ方を体験します。
5日目には、自分で淹れた一杯を参加者にふるまい、珈琲を通じて交流を楽しみます。

持ち物 エプロン

申込 窓口または電話またはWEB



詳しくは
こちらから

珈琲のふるまい

『俺たちの珈琲塾』の5日目に受講者が淹れた珈琲を楽しんでいただけます。ぜひ、ご参加ください！

日時 6月24日(水)
午前10時～11時30分

場所 総合福祉センター

対象 どなたでも

参加費 100円



問合せ・申込 いずれも地域包括支援センター(電話21-0294)



認知症サポーター 養成講座受講生募集

泉大津市ではすでに
1万人以上が
受講しています!!



認知症について正しく理解するために、認知症の症状や認知症の人への接し方を学ぶことができます。

初回受講者には、サポーターの証として“オレンジリング”をお渡します。

参加費
無料

日時 6月11日(木) 午後1時30分～3時

場所 総合福祉センター

対象 市内在住・在勤の中学生以上でこれまでに本講座を受講したことがない人

定員 先着30人

申込 5月12日(火)から窓口または電話またはWEB



申込は
こちらから

わなげ大会に参加しませんか？

「つどい自主グループ交流会」が主催するわなげ大会に参加し、わなげを楽しみ、参加者との親睦を深めませんか？

ぜひご参加ください！

参加費
無料

日時 5月26日(火) 午後1時～3時

場所 総合福祉センター

対象 市内在住の人

定員 先着20人(つどい自主グループに所属の人は代表にお伝えください)

申込 窓口または電話またはWEB



詳しくは
こちらから

善意銀行

善意銀行にご協力
ありがとうございました。

(2月1日～3月31日取り扱い分)



- 金銭預託 (敬称略・順不同)
 - ◇ 10,000円 泉大津市卓球連盟
 - ◇ 5,000円 なぎさ2番福祉委員会
 - ◇ 50,000円 泉大津市遺族会
 - ◇ 4,000円 菊地 正代
 - ◇ 2,000円 筋トレクラブ

お詫びと訂正

社協いずみおおつ3月号の寄付者名について、誤りがありました。

関係者の皆さま、ご寄付いただいた皆さまには多大なご迷惑をおかけし、誠に申し訳ありませんでした。訂正してお詫び申し上げます。

(誤) 泉大津市浄土真宗寺院托鉢奉仕団

(正) 泉大津市浄土宗寺院托鉢奉仕団

社会福祉法人 泉大津市社会福祉協議会

〒595-0026 泉大津市東雲町9-15(市立総合福祉センター内)

TEL 0725-23-1393 FAX 0725-23-1394

E-mail info@syakyou.or.jp ホームページ <http://www.syakyou.or.jp>

開所: 月～金 午前9時～午後5時

休日: 土・日・祝日(敬老の日は除く)

年末年始(12/29～1/3)

詳しくはこちらから

