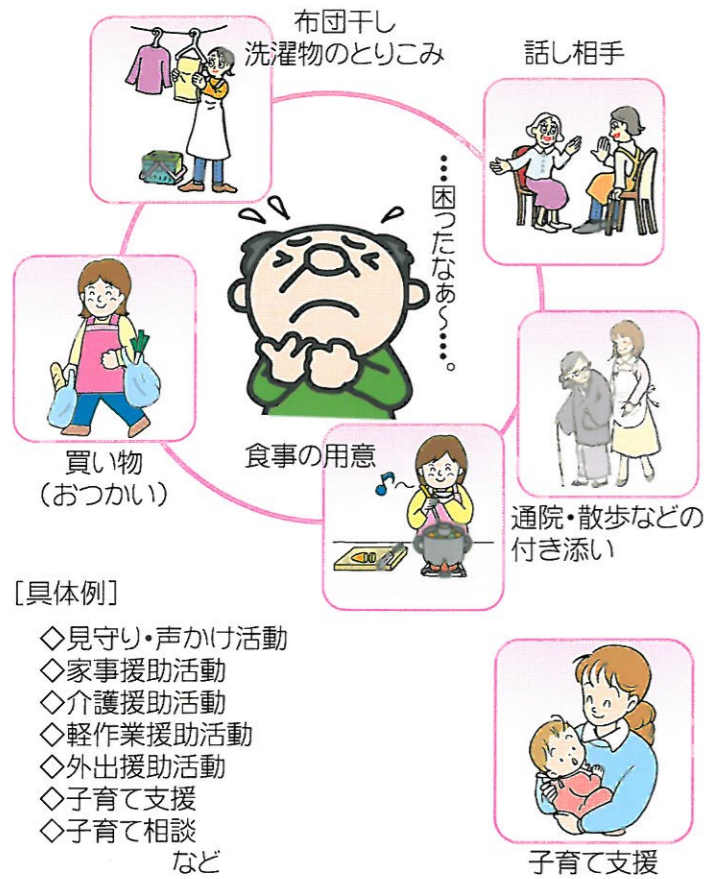


●個別援助活動●

日常的な見守り・声かけ・簡易な個別支援活動

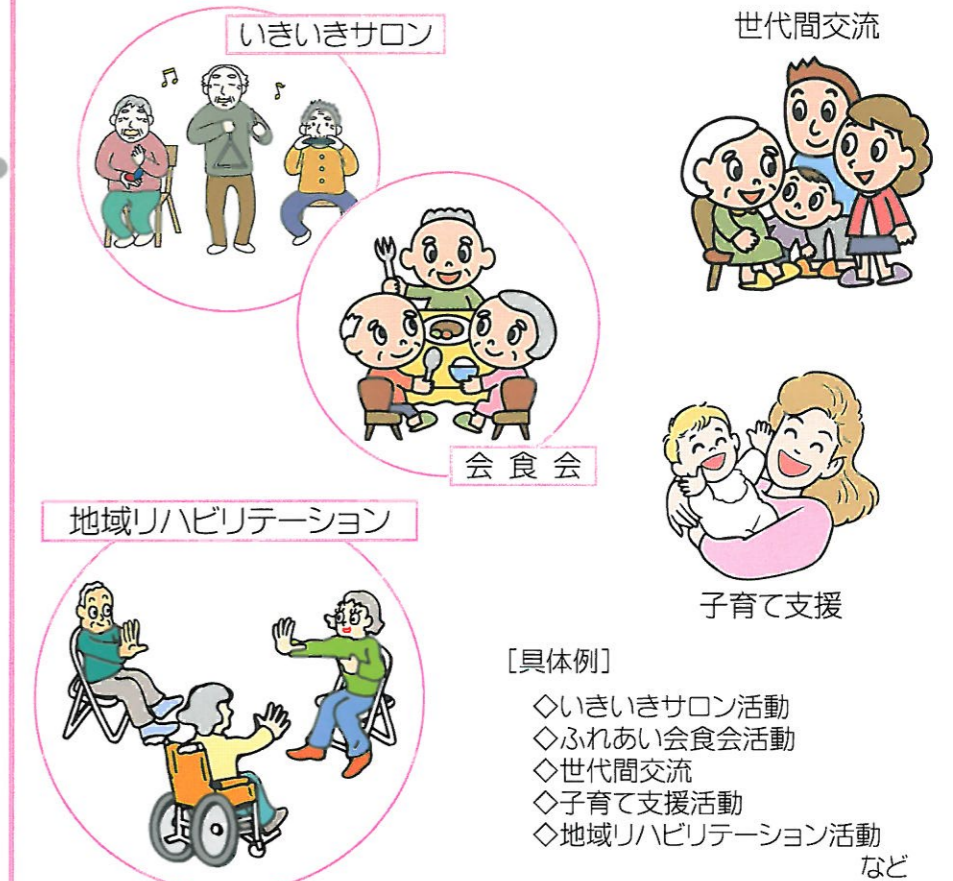


小地域ネットワーク活動



●グループ援助活動●

閉じこもり、寝たきり防止

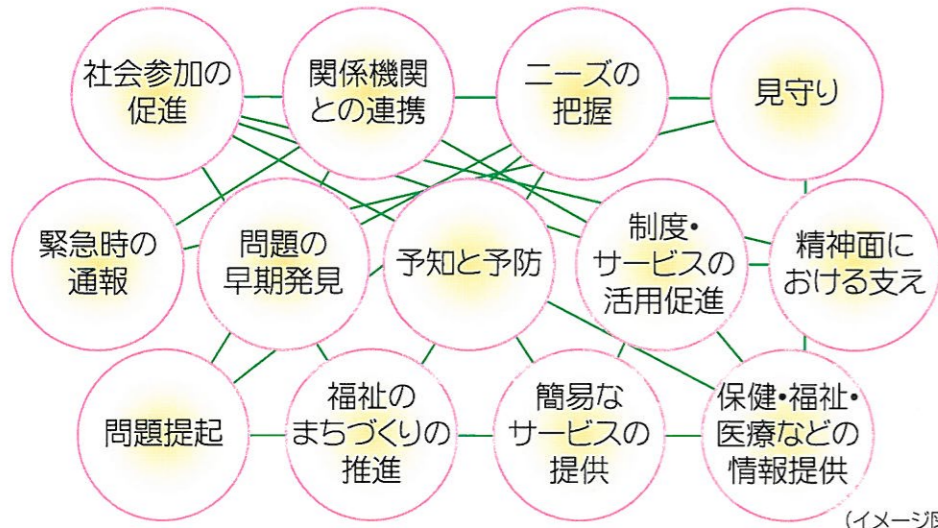


小地域ネットワーク活動

小地域ネットワーク活動は、地区福祉委員会を基盤とする小地域を単位として、援助が必要な高齢者や障がい者・児、子育て中の親などを対象に“助け合いの網の目”を張っていく活動です。

活動内容は、個別援助活動とグループ援助活動を効果的に組み合わせながら進めます。また必要に応じて民生委員の支援、保健・福祉・医療の関係機関の協力を得て進めます。

小地域ネットワークの機能とはたらき



ネットワークを支える基盤となる活動

人材の育成・組織化、広報・啓発、連絡調整、場所・資材の確保と維持・管理など。

◎小地域ネットワーク活動推進委員会

自治会、老人クラブ、民生委員・児童委員、福祉委員やボランティア、関係者による活動の推進機関

◎小地域ネットワーク活動地区推進会

小地域ネットワーク活動等を実施するための基本的構成組織

小地域での見守りと助け合いの大切さ

- ★多くの高齢者は長い間住みなれた自分の家や地域で暮らし続けたいと願っています。
- ★支援を必要とする人の生活圏は自分の家を中心とする小地域です。
- ★何かあれば一番早く駆けつけてくれるのは近隣住民。日常적인見守りや気遣いの中で、問題の早期発見ができます。
- ★見守り助け合い活動は、ちょっとした時間でちょっとしたことを無理をせずに、誰でもその気になってもらえれば参加してもらえる活動です。
- ★個々人の問題は、実は地域全体の問題。支援を必要とする人たちが安心して住めるまち。それは、そこに住む地域住民が安心して暮らせるまちです。

小地域ネットワーク活動を必要とする社会背景

◎急速な少子高齢化

2020年には、65歳以上の高齢者が国民の4人に1人を占めると予測され、またひとり暮らし、寝たきり、認知症など的高齢者や高齢者夫婦世帯がますます増加することが予測されます。

◎核家族化の進行と家族機能の変化

核家族化の進行に伴い、扶養意識も社会的扶養へと変化しつつあります。昔の大家族のように、家族で分担し支え合うことは難しくなり、家族による介護能力も著しく低下しています。

◎地域の結びつき・人間関係の希薄化

昔はどの町にもあった助け合いの精神が、生活様式等の都市化が進むにつれて失われていき、隣人同士の結びつきが希薄化しつつある中で生活することが多くなっています。

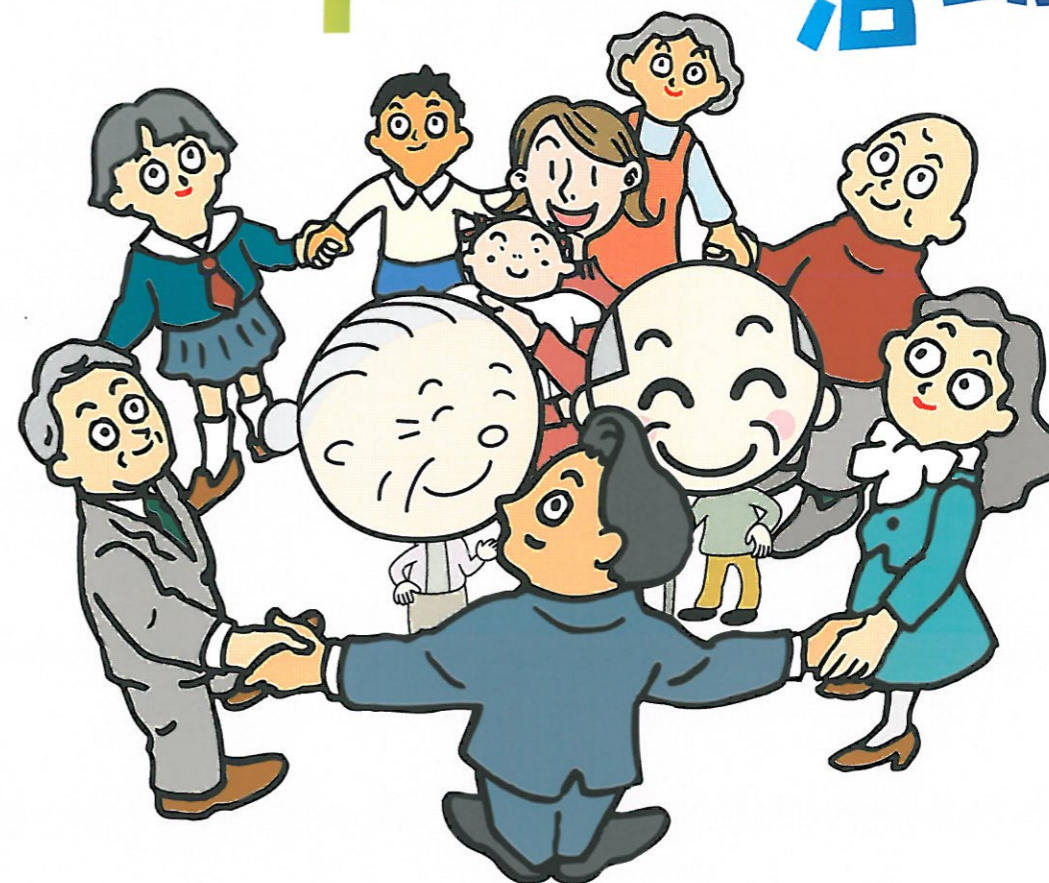
◎公的サービスだけでは限界

在宅で、援助の必要な高齢者や障がい者自身、またその人達を介護する家族の負担を軽減し安心して暮らせるようにするには、日常生活の介護や看護など、保健・福祉・医療の専門家による公的サービスの提供が必要となってきています。

しかし、今の制度・施策だけでは、日常的な支援（24時間いつでも必要なときに対応することや、身の回りの簡易なお手伝いなど）となると、限界があります。一方、介護サービスを受けなくても済むように、日常的に行う「いきいきサロン活動」等は、健康の増進、閉じこもりや寝たきりの予防としても期待されています。

* **「だれもが安心して暮らせる」** *
福祉のまちづくりをめざして

広がれ 小地域 ネットワーク活動



“小地域ネットワーク活動”とは

援助の必要な高齢者や障がい者・児、子育て中の親などが地域で孤立することなく、安心して生活できるように地域の身近な人達を中心にした支えあいや助け合いによる活動の展開です。あわせてその活動を通じて、すみよい福祉のまちづくりを進めようというものです。

ふれあいネットワーク

社会福祉法人 **泉大津市社会福祉協議会**

泉大津市内での活動状況

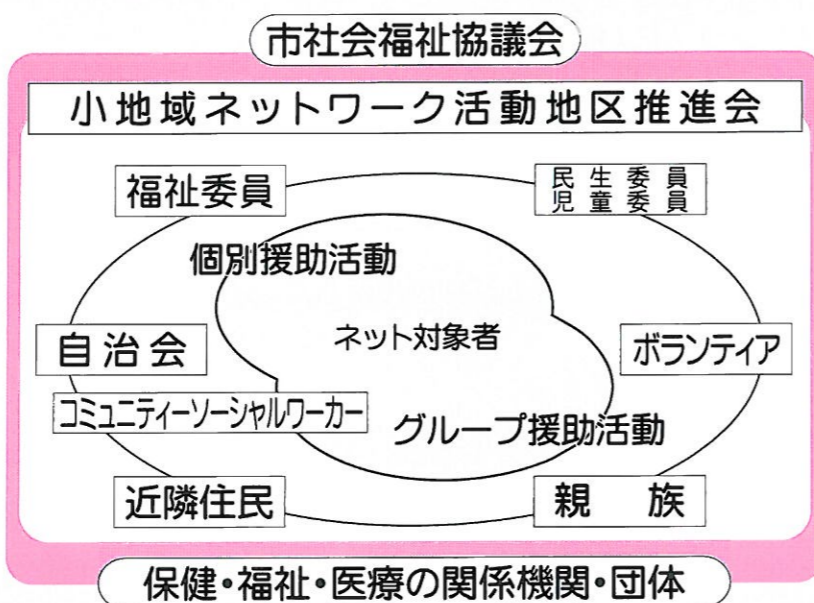
小地域ネットワーク活動は昭和60年福岡県久留米市で、全国初の取り組みがスタートし、その後全国各市町村社会福祉協議会でも取り組みが始まっています。大阪府内においても平成10年より各市町村が取り組み始め、これを受けて泉大津市においてもこの活動がスタートしました。

現在では、全9地区において活動が展開されており。

ネットワーク活動を進めるには

- ①地区での取り組みへの合意形成
- ②地区ネットワーク活動推進組織づくり
- ③福祉情報の収集
- ④要援護者の調査・ケースの検討
(ネット対象者の選定)
- ⑤援助者の組織化、支援体制づくり
- ⑥小地域ネットワーク活動の展開

小地域ネットワーク活動 (イメージ図)



泉大津市社会福祉協議会

〒595-0026
 泉大津市東雲町9-15(市立総合福祉センター内)
 TEL 0725-23-1393 FAX 0725-23-1394
 E-mail info@syakyou.or.jp
 ホームページ <http://www.syakyou.or.jp>
 開所：月～金 9:00～17:00
 休日：土・日・祝日・年末年始(12/30～1/4)

